



فصلنامه مطالعات مدیریت شهری  
سال چهارم / شماره نهم / بهار ۱۳۹۱

## تحلیل نواحی اجتماعی شهر بروجرد<sup>۱</sup>

| // : // : |

حمیدرضا صارمی

saremi@modares.ac.ir

چکیده

مقدمه و هدف پژوهش:

( )

/

روش پژوهش:

Excel , GIS

نتیجه گیری:

واژگان کلیدی:

( ) .

( ) .

( ) .

مبانی نظری

( ) .

)

( ) .

(

( :

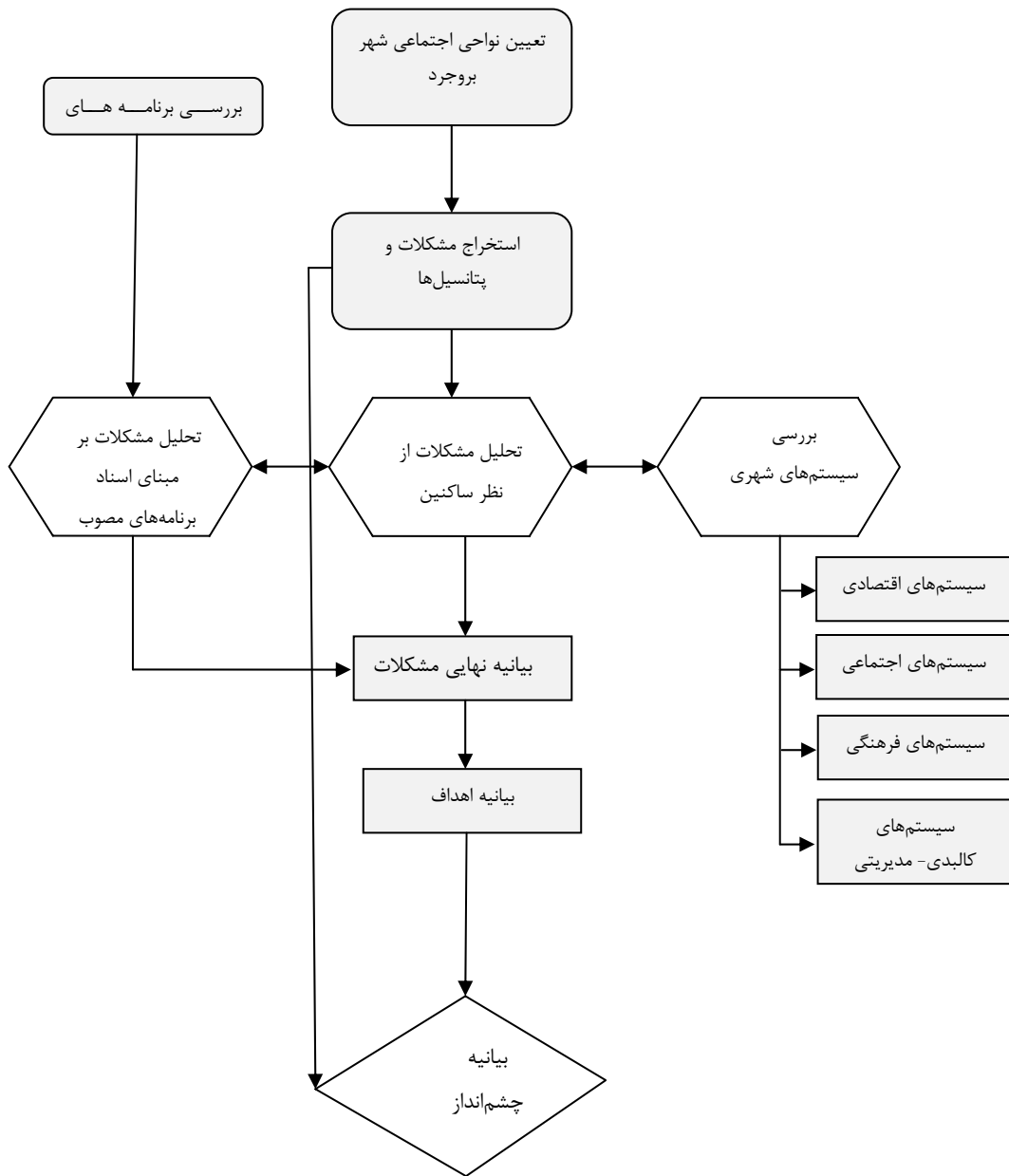
( ) .

( ) .

( ) .

( )

( ) .

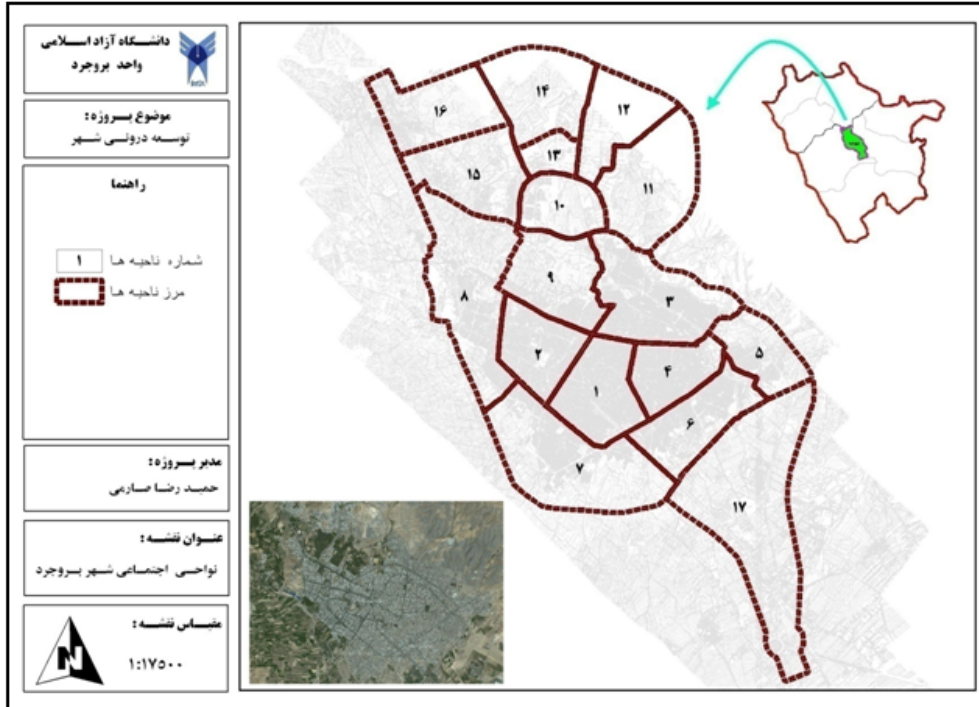


« »

« » « » « »  
( )

### اهداف تحقیق

### روش تحقیق



( )  
( ) ( )

گام اول: استخراج مشكلات نواحى  
معضلات نواحى اجتماعى شهر بروجرد

Spss

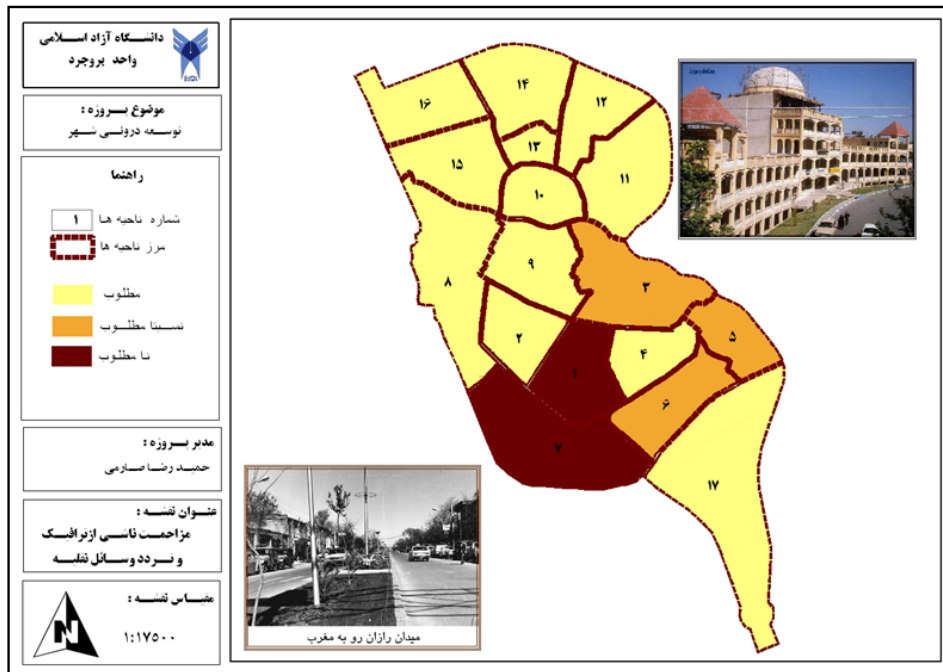
SWOT

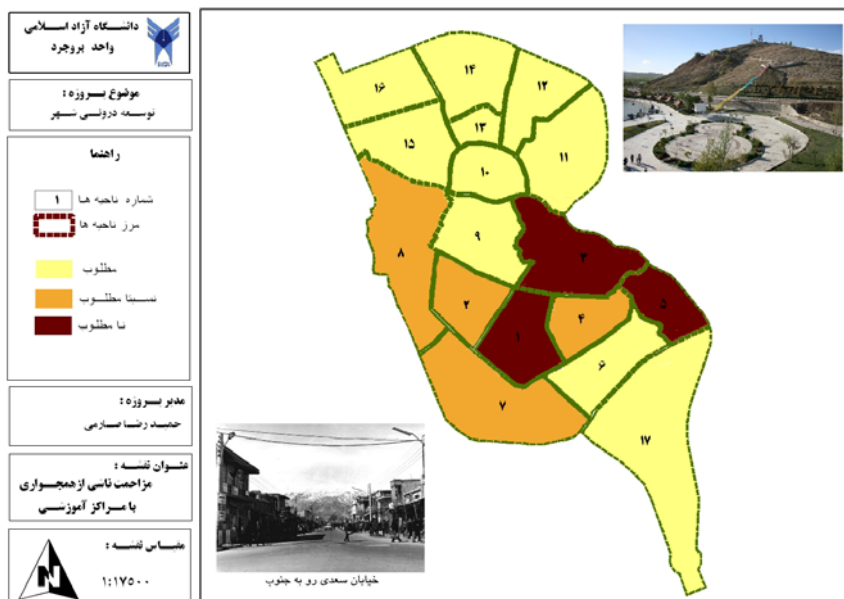
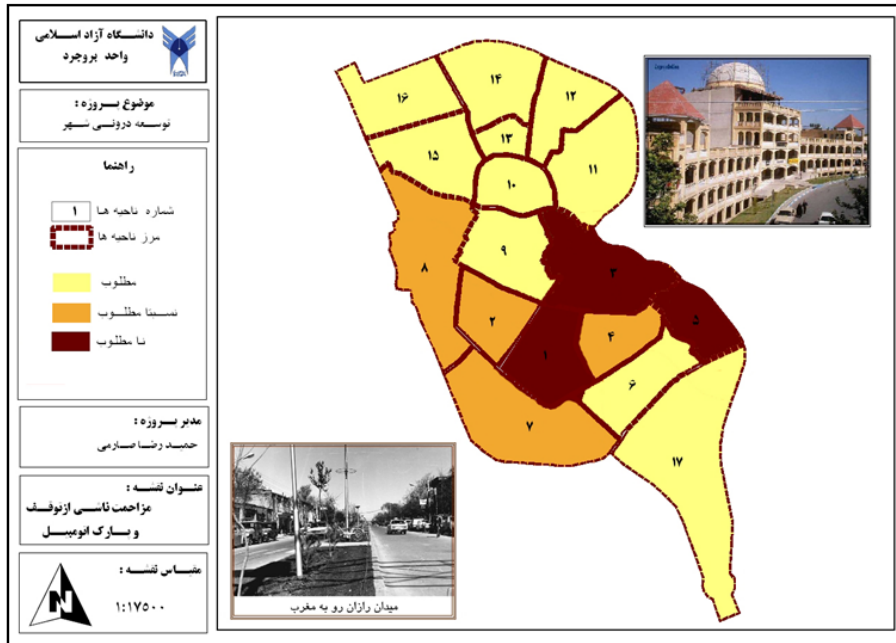
GIS Excel

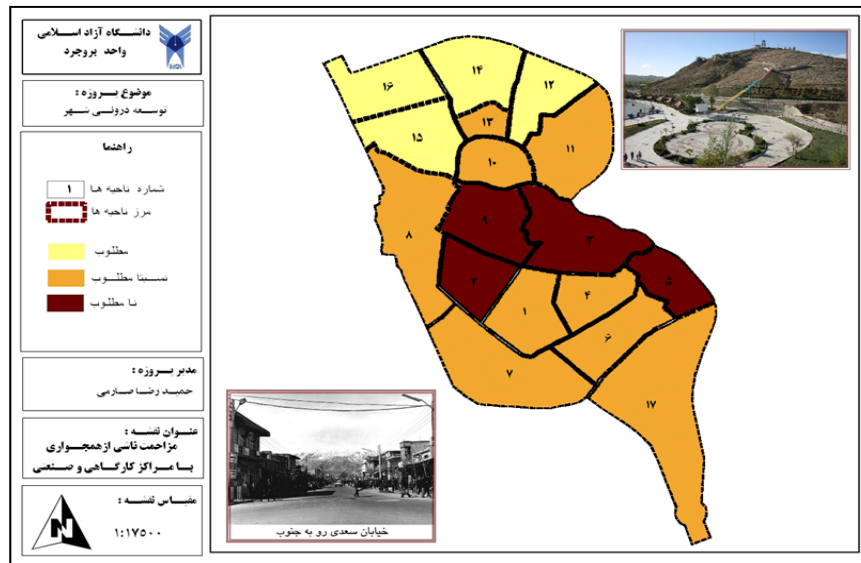
۱

( )

( )

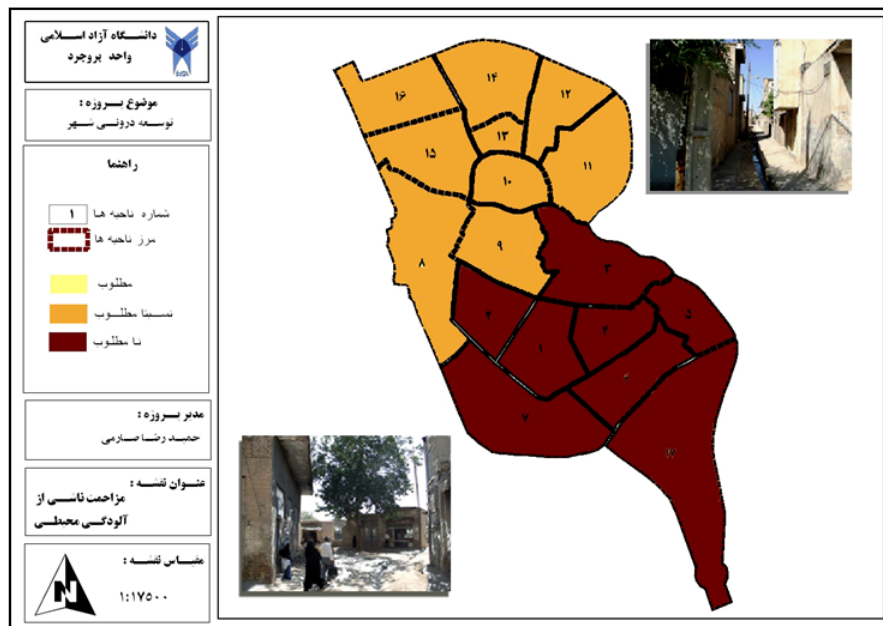






)  
(...

)  
(







SWOT :

تهديد	فرصت	ضعف	قوت	نظام ها
	)			نظام محيلى
(				نظام اجتماعى
				نظام اقتصادى
				نظام كالبدى

SWOT :

تهدید	فرصت	ضعف	قوت	نظام‌ها
-------	------	-----	-----	---------

نظام مدیریتی

(NGO)

نظام دستوری

:

:

موضوعات	پتانسیل‌ها	مشکلات برنامه‌ریزی	علت
اصلی	فرعی		

مدیریتی



:			
موضوعات			
اصلی	فرعی	پتانسیل‌ها	مشکلات برنامه‌ریزی
		علت	
کالبدی			
دست‌نرسی			

گام دوم: تشکیل نواحی برنامه‌ریزی در شهر ( )  
 بروجرد

(

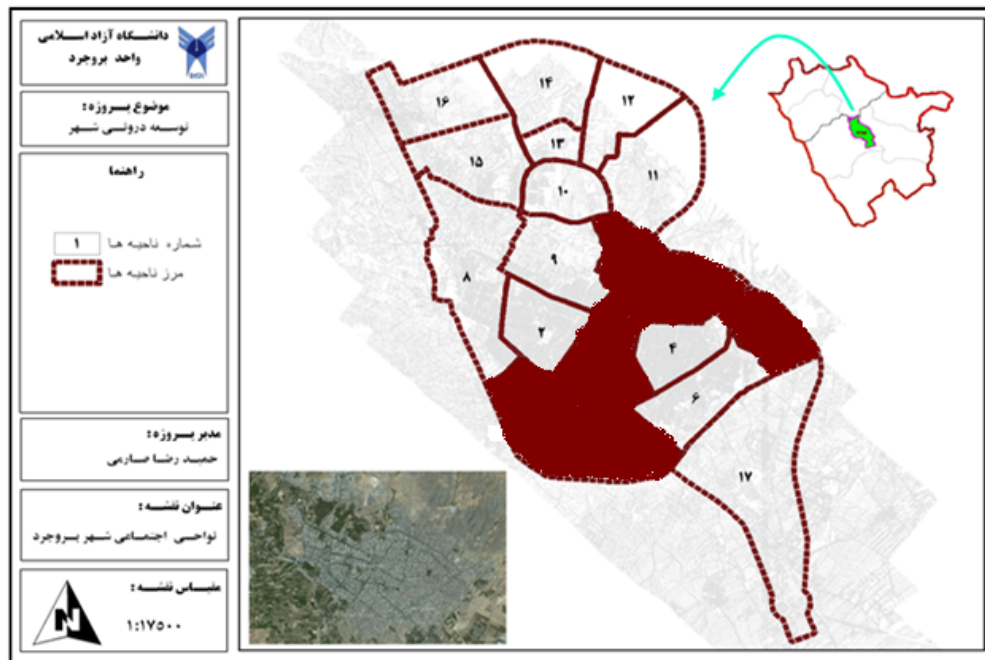
(

(

(

(

(



---

بیانیه چشم انداز نواحی برنامه ریزی شهر بروجرد

نتیجه گیری

مطالعات مدیریت شهری

سال چهارم

شماره نهم

بهار ۱۳۹۱



