



راهنمای تهیه مقاله

رعایت نکات و دستورالعمل زیر برای جلوگیری از تأخیر در داوری و انتشار به موقع نشریه هنگام ارسال مقالات ضروری است:

۱. نشریه سنجش اذدور و سامانه اطلاعات جغرافیایی در منابع طبیعی به دلیل تخصصی بودن فقط در موضوعات مرتبط با کاربرد تکنولوژی های نوین سنجش از دور (RS) و سیستم اطلاعات جغرافیایی (GIS) در علوم منابع طبیعی (محیط زیست، مرتع داری، آبخیزداری، بیابان زدایی، جنگل داری و ...) پذیرای مقالات می باشد.
۲. مقاله ارسال شده در نشریه دیگر چاپ نشده یا هم زمان برای سایر مجلات ارسال نشده باشد (تکمیل **فرم تعهد** و **فرم تعارض منافع**).
۳. زبان رسمی نشریه، فارسی است، اما چکیده مقالات به زبان انگلیسی نیز ضروری است.
۴. مقاله علاوه بر چکیده فارسی و انگلیسی (۲۵۰ واژه، معادل حداکثر ۱۵ سطر)، بایستی دارای واژه های کلیدی (حداکثر ۶ واژه)، مقدمه، مواد و روش ها، نتایج، بحث و نتیجه گیری و منابع مورد استفاده باشد.
۵. مقاله باید تحقیقی و حاصل کار پژوهشی در یکی از فرمت های مقاله پژوهشی، گزارش موردی، مقاله مروری، یادداشت فنی، مقاله کوتاه و نامه به سردبیر نویسنده (نویسنده گان) باشد.
۶. مقالاتی که توسط دانشجویان کارشناسی ارشد و دکتری با همکاری اساتید راهنما و یا مشاور تهیه می شود، ضرورتاً می بایست "فرم تعهد" با امضاء اساتید مربوطه به همراه آپلود فایل های مقاله به نشریه ارسال گردد؛ در غیر این صورت در هیأت تحریریه قابل طرح نخواهد بود.
۷. مقاله صرفاً از طریق سایت نشریه به آدرس زیر ارسال گردد.

<http://girs.iaubushehr.ac.ir>

۸. مقاله در محیط Word 2010 قلم B Lotus فونت ۱۲ (برای چکیده لاتین با قلم تایمز ۱۰) فاصله میان سطور ۱/۱۵ سانتی متر حروف چینی و تایپ گردد. حاشیه ۲ سانتی متر از چهار طرف باشد. عنوان مقاله با فونت Bold ۱۸ B Lotus، مشخصات نویسنده یا نویسندگان با فونت Bold ۱۵ B Lotus، چکیده فارسی با فونت B Lotus ۱۲، فهرست عناوین متن با فونت Bold ۱۲ B Lotus، منابع با فونت B Lotus ۱۱ نگاشته شود.
۹. مقاله در یک ستون در دو فایل جداگانه شامل؛ یک فایل صفحه مشخصات نویسنده (نویسنده گان) Word تحت عنوان Cover letter، فایل دوم حاوی مقاله اصلی در محیط Word 2010 بدون صفحه مشخصات نویسنده (نویسنده گان) تحت عنوان فایل اصلی مقاله، ارسال گردد.
۱۰. مقالات ارسال شده باید دارای بخش های زیر باشد:
صفحه اول: به صورت Word 2010 و در فایل جداگانه مشخصات نویسنده (گان) ارسال گردد.
- مرتبه علمی، گروه آموزشی، دانشکده، نام دانشگاه / مؤسسه یا محل اشتغال نویسنده یا نویسنده (گان) به فارسی و انگلیسی.
- نشانی کامل نویسنده عهده دار مکاتبات: شامل نشانی پستی، شماره تلفن، شماره دورنگار و نشانی پیام نگار (پست الکترونیکی) به فارسی و انگلیسی، از ذکر مشخصات در صفحه های مقاله باید خودداری شود.
- چنانچه مخارج مالی تحقیق یا تهیه مقاله توسط مؤسسه ای تأمین شده باشد باید نام مؤسسه در تقدیر و تشکر در انتهای مقاله بالای منابع مورد استفاده درج گردد.

صفحه دوم: عنوان کامل مقاله به فارسی، چکیده فارسی (حداکثر ۲۵۰ واژه)، کلید واژگان فارسی (حداکثر شش واژه)
عنوان کامل مقاله به انگلیسی، چکیده انگلیسی (حداکثر ۲۵۰ واژه)، کلید واژگان انگلیسی (حداکثر شش واژه)
از صفحه سوم به بعد متن اصلی مقاله خواهد آمد.

- مأخذ در متن مقاله، در شروع جمله با ذکر نام خانوادگی نویسنده (گان) و در داخل پرانتز شماره رفرنس آورده شود. مثال نحوه ارجاع در داخل متن در ابتدای جمله: توسلی (۱۲). لازم به ذکر است تمام منابع لاتین بایستی معادل فارسی آن ها آورده شود. مثال آندرسون (۱۵).
۱۱. معادل های انگلیسی (فوندت حذف) در متن مقاله آورده شود.
 ۱۲. روش ارائه منابع در انتهای مقاله:

الف- برای کتاب: نام خانوادگی، حرف اول نام نویسنده یا نویسنده (گان). سال انتشار. عنوان کتاب. شماره جلد، نوبت چاپ، محل انتشار، نام ناشر. تعداد صفحات. نحوه درج در فهرست منابع به ترتیب حروف الفبا خواهد بود. برای مثال کتاب: رسولی، ع. ا. ۱۳۹۳. مبانی سنجش اذدور کاربرد. چاپ اول، انتشارات دانشگاه تبریز، ۷۰۳ صفحه.

ب- برای نشریه: نام خانوادگی، حرف اول نام نویسنده یا نویسنده (گان). سال انتشار. عنوان مقاله. نام نشریه، جلد (شماره): -؛ برای مثال: هادیان، ف. ح. بشری و ر. جعفری. ۱۳۹۳. بررسی تأثیر سطح نمونه برداری در میزان همبستگی تاج پوشش و شاخص گیاهی NDVI با استفاده از تصاویر سنجنده های TM و AWiFS در تپ های مرتعی با وضعیت مختلف. نشریه سنجش اذدور و سامانه اطلاعات جغرافیایی در منابع طبیعی، ۲۵-۳۷.

منابع انگلیسی:

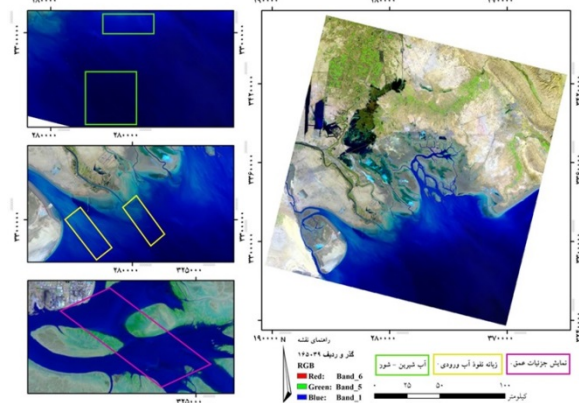
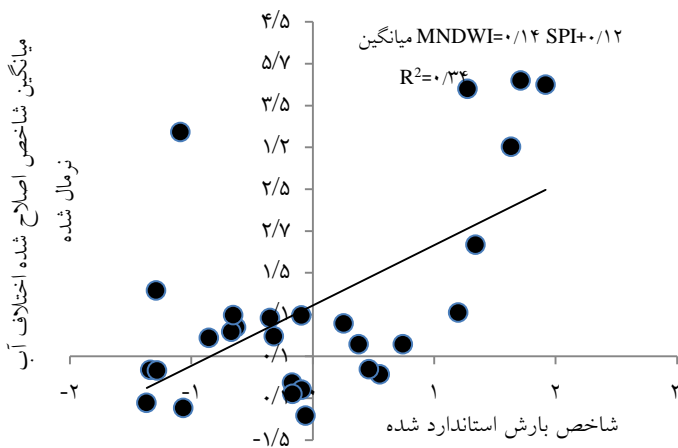
Chen H, Zhang W, Gao H, Nie N. 2018. Climate change and anthropogenic impacts on wetland and agriculture in the Songnen and Sanjiang Plain, northeast China. Remote Sensing, 10(3): 356-381.

تذکر: برای تنظیم منابع انگلیسی طبق فرمت از **J GIS rs for Natur Res** استفاده شود.

۱۳. حداقل منابع مورد استفاده نباید از ۲۵ منبع کمتر باشد.

۱۴. در متن مقاله به شماره عکس ها و جداول اشاره شود و محل تقریبی آن ها مشخص گردد. در تنظیم جداول و شکل ها (منحنی ها، نمودارها و تصاویر)، رعایت نکات زیر الزامی است:

الف - اطلاعات جداول نباید به صورت منحنی و یا به شکل دیگر در مقاله تکرار شوند. شماره و عنوان در بالای جدول ذکر گردد.
 ب - هر ستون جدول باید دارای عنوان و واحد مربوط به خود باشد، چنانچه تمام ارقام جدول دارای واحد یکسان باشند، می توان واحد را در عنوان جدول ذکر نمود.
 ج - شکل های هر مقاله شامل منحنی، نمودار، عکس و نقشه بوده و همه به طور یکسان به عنوان شکل شماره گذاری می شوند. شکل ها باید به صورت رنگی با کیفیت مناسب و مطلوب تهیه شده و شماره و عنوان آن ها در پائین بیاید. نقشه ها خوانا بزرگ و با کیفیت (هر نقشه با حداقل اندازه ۱۰×۱۳ سانتی متر) با فونت و اعداد گرید فارسی در حاشیه و اعداد مقیاس فارسی و راهنمای نقشه فارسی ارائه گردد.
تذکر ۱: اصل تصاویر یا نقشه ها (به صورت جداگانه با حداقل اندازه ۱۰×۱۳ سانتیمتر و رزولوشن ۳۰۰ dpi) در فرمت عکس (JPG) علاوه بر متن مقاله، در قسمت فایل های تکمیلی/اضافی، ارسال گردد. توجه شود هر مورد جداگانه بارگذاری گردد.
تذکر ۲: اصل فایل نمودارها (در فرمت اکسل)، فلوجارت (در فرمت Word نه به صورت عکس) با کلیه مندرجات فونت و اعداد فارسی B Lotus ۱۱ خوانا و با کیفیت علاوه بر متن مقاله، در قسمت فایل های تکمیلی/اضافی، ارسال گردد. توجه شود هر مورد جداگانه بارگذاری گردد.



شکل ۲. نمونه فرمت نمودار

شکل ۱. نمونه فرمت شکل

تذکر ۳: نوع و اندازه قلم ها، طبق جدول زیر رعایت شود.

B Lotus 9-Bold	واژگان کلیدی فارسی	B Lotus 18-Bold	عنوان فارسی مقاله
Times New Roman 8	واژگان کلیدی لاتین	Times New Roman 16	عنوان لاتین مقاله
B Lotus 12	متن فارسی	B Lotus 11	اسامی فارسی نویسندگان
Times New Roman 10	واژگان لاتین داخل متن	Times New Roman 11	اسامی لاتین نویسندگان
B Zar 12	عنوان جدول ها و شکل	B Lotus 13- Bold	عناوین فرعی متن فارسی
Times New Roman 10	منابع	B Lotus 11-Bold	متن چکیده فارسی
Times New Roman 10- Italic	نام های علمی	Times New Roman 11	متن چکیده لاتین

۱۵. مسئولیت صحت و سقم مقاله به لحاظ علمی و حقوقی به عهده نویسنده مسئول مکاتبات است.

۱۶. مقالات ترجمه اصولاً پذیرفته نمی شود.

۱۷. حداکثر حجم مقالات، شامل جدول ها و منحنی ها ۲۰ صفحه A4 باشد.

- مجله حق رد یا قبول و نیز ویراستاری مقالات را برای خود محفوظ می دارد و از بازگرداندن مقالات دریافتی معذور است.

نشانی: بوشهر، سهره آتش نشانی، مرکز رشد علم و فناوری دانشگاه آزاد اسلامی واحد بوشهر، دفتر نشریه سنجش ارض و سامانه اطلاعات جغرافیایی در منابع طبیعی.

۰۷۷-۳۳۵۵۲۰۰۲

تلفن و نمابر:

RG-Journal@iaubushehr.ac.ir ؛ girs@iaubushehr.ac.ir

پست الکترونیک:

جهت پیگیری مقالات تنها از طریق سایت نشریه در قسمت تماس با ما اقدام گردد.

<http://girs.iaubushehr.ac.ir>